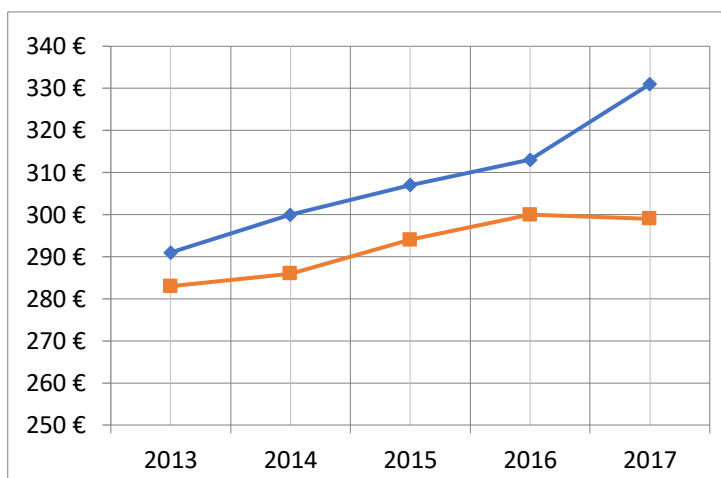


(Fonctionnement)Impôts Locaux	DEPARTEMENT 71					€ par habitant
						Evolution
	2013	2014	2015	2016	2017	2013-2017
DEPARTEMENT 71	291 €	300 €	307 €	313 €	331 €	14%
moyenne/strate	283 €	286 €	294 €	300 €	299 €	6%
écart/strate	3%	5%	4%	4%	11%	
<i>Nbre d'habitants</i>	555 663	555 999	555 039	556 222	555 788	0%

CC71



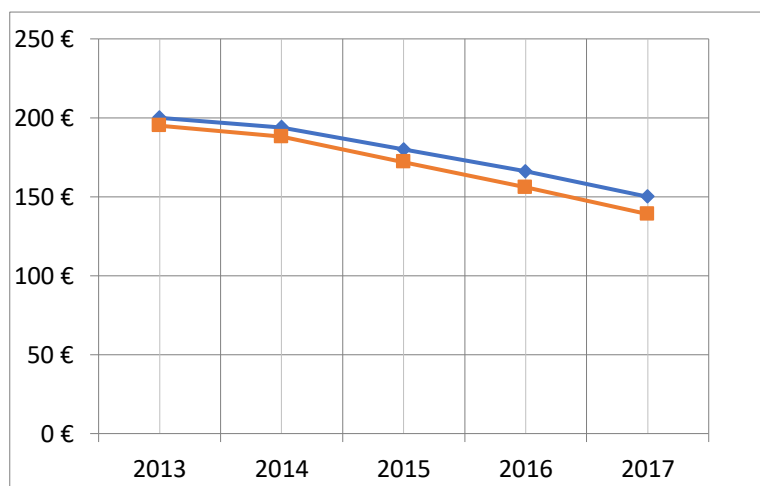
Source:

https://www.impots.gouv.fr/cl/zf1/departements/flux.ex?_flowExecutionKey=e2s2&_eventId=fichedetaillee

Rubrique: opération de fonctionnement-Impôts locaux

(Fonctionnement)Dotation de Fonctionnement	DEPARTEMENT 71					€ par habitant
						Evolution
	2013	2014	2015	2016	2017	2013-2017
DEPARTEMENT 71	200 €	194 €	180 €	166 €	150 €	-25%
moyenne/strate	195 €	188 €	172 €	156 €	139 €	-29%
écart/strate	3%	3%	5%	6%	8%	

CC71



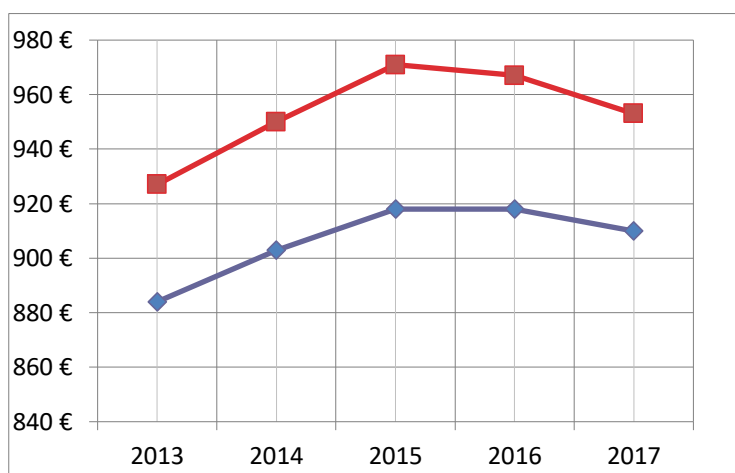
Source:

https://www.impots.gouv.fr/cl/zf1/departements/flux.ex?_flowExecutionKey=e2s2&_eventId=fichedetaillee

Rubrique: opération de fonctionnement-Dotation globale de fonctionnement

(Fonctionnement) Charges de Fonctionnement	DEPARTEMENT 71					€ par habitant
	2013	2014	2015	2016	2017	Evolution 2013-2017
DEPARTEMENT 71	884 €	903 €	918 €	918 €	910 €	3%
moyenne/strate	927 €	950 €	971 €	967 €	953 €	3%
écart/strate	-5%	-5%	-5%	-5%	-5%	

CC71



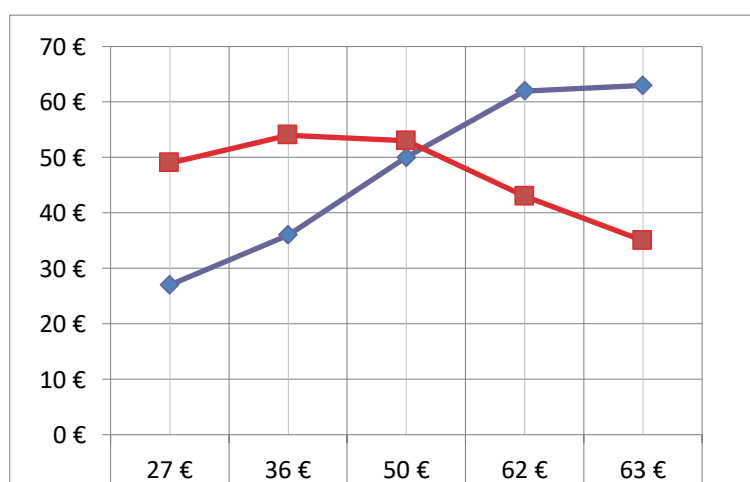
Source:

https://www.impots.gouv.fr/cll/zf1/departements/flux.ex?_flowExecutionKey=e2s2&_eventId=fichedetaillee

Rubrique: opération de fonctionnement-Total des charges de fonctionnement

(Investissements) Emprunts Bancaires+dettes assimilées	DEPARTEMENT 71					€ par habitant
	2013	2014	2015	2016	2017	Evolution 2013-2017
DEPARTEMENT 71	27 €	36 €	50 €	62 €	63 €	133%
moyenne/strate	49 €	54 €	53 €	43 €	35 €	-29%
écart/strate	-45%	-33%	-6%	44%	80%	

CC71



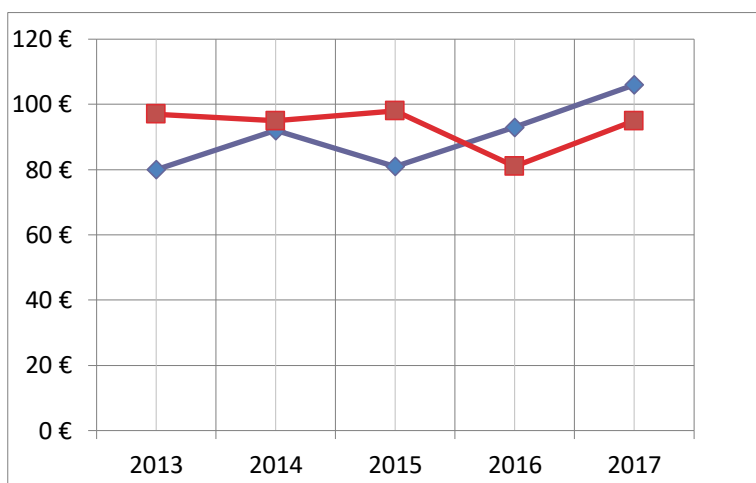
Source:

https://www.impots.gouv.fr/cll/zf1/departements/flux.ex?_flowExecutionKey=e2s2&_eventId=fichedetaillee

Rubrique: opération d'investissement-Emprunts bancaires et dettes assimilées

(Investissements)Dépenses d'Equipement	DEPARTEMENT 71					€ par habitant
	2013	2014	2015	2016	2017	Evolution 2013-2017
DEPARTEMENT 71	80 €	92 €	81 €	93 €	106 €	33%
moyenne/strate	97 €	95 €	98 €	81 €	95 €	-2%
écart/strate	-18%	-3%	-17%	15%	12%	

CC71



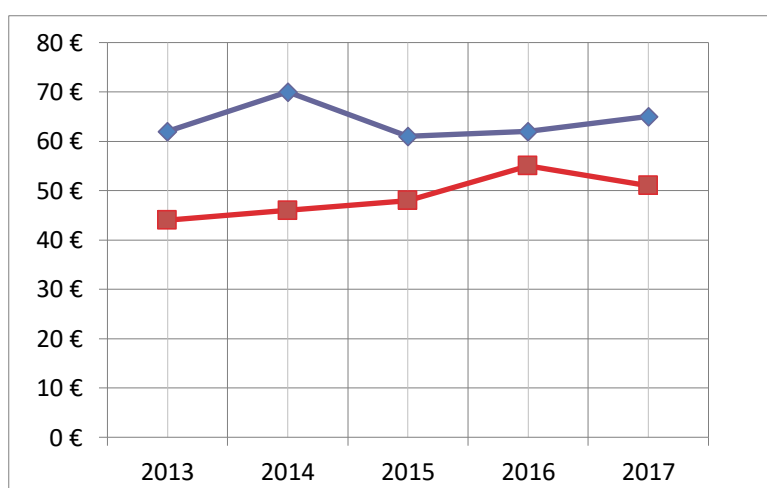
Source:

https://www.impots.gouv.fr/cil/zf1/departements/flux.ex?_flowExecutionKey=e2s2&_eventId=fichedetaillee

Rubrique: opération d'investissement-Dépenses d'équipement

(Investissements)Remboursement Emprunts+dettes assimilées	DEPARTEMENT 71					€ par habitant
	2013	2014	2015	2016	2017	Evolution 2013-2017
DEPARTEMENT 71	62 €	70 €	61 €	62 €	65 €	5%
moyenne/strate	44 €	46 €	48 €	55 €	51 €	16%
écart/strate	41%	52%	27%	13%	27%	

CC71



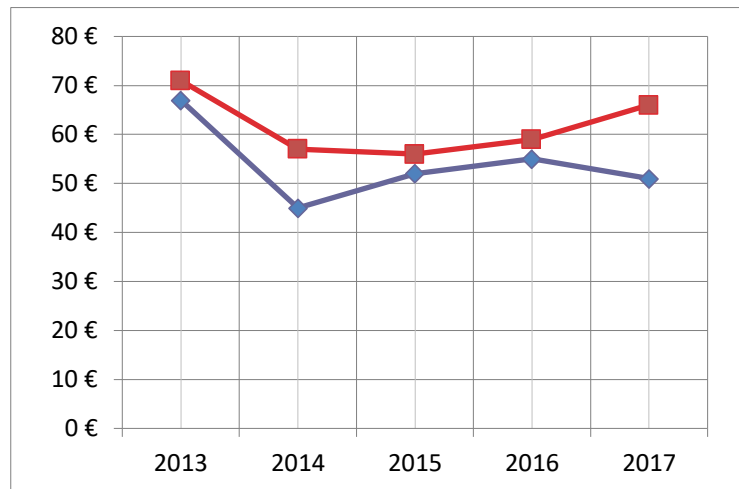
Source:

https://www.impots.gouv.fr/cil/zf1/departements/flux.ex?_flowExecutionKey=e2s2&_eventId=fichedetaillee

Rubrique: opération d'investissement-Remboursement d'emprunts et dettes assimilées

Autofinancement	DEPARTEMENT 71					€ par habitant
						Evolution
	2013	2014	2015	2016	2017	2013-2017
DEPARTEMENT 71	67 €	45 €	52 €	55 €	51 €	-24%
moyenne/strate	71 €	57 €	56 €	59 €	66 €	-7%
écart/strate	-6%	-21%	-7%	-7%	-23%	

CG71



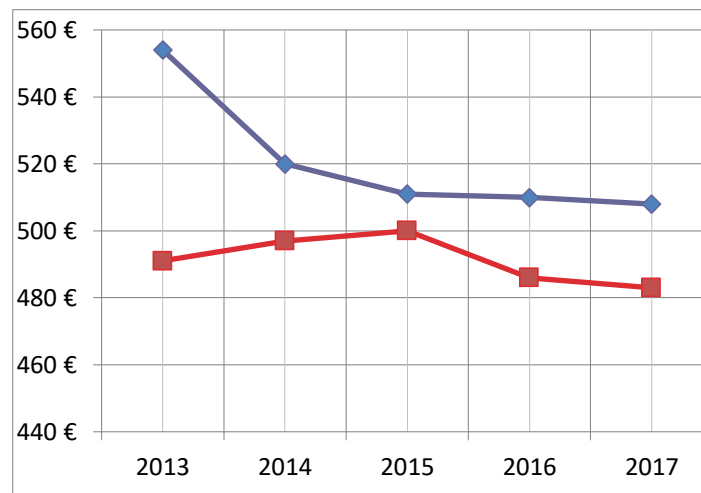
Source:

https://www.impots.gouv.fr/cll/zf1/departements/flux.ex?_flowExecutionKey=e2s2&_eventId=fichedetaillee

Rubrique: autofinancement-CAF nette du remboursement en capital des emprunts

Encours de l'Endettement	DEPARTEMENT 71					€ par habitant
						Evolution
	2013	2014	2015	2016	2017	2013-2017
DEPARTEMENT 71	554 €	520 €	511 €	510 €	508 €	-8%
moyenne/strate	491 €	497 €	500 €	486 €	483 €	-2%
écart/strate	13%	5%	2%	5%	5%	

CG71



Source:

https://www.impots.gouv.fr/cll/zf1/departements/flux.ex?_flowExecutionKey=e2s2&_eventId=fichedetaillee

Rubrique: endettement-Encours de la dette au 31/12/N