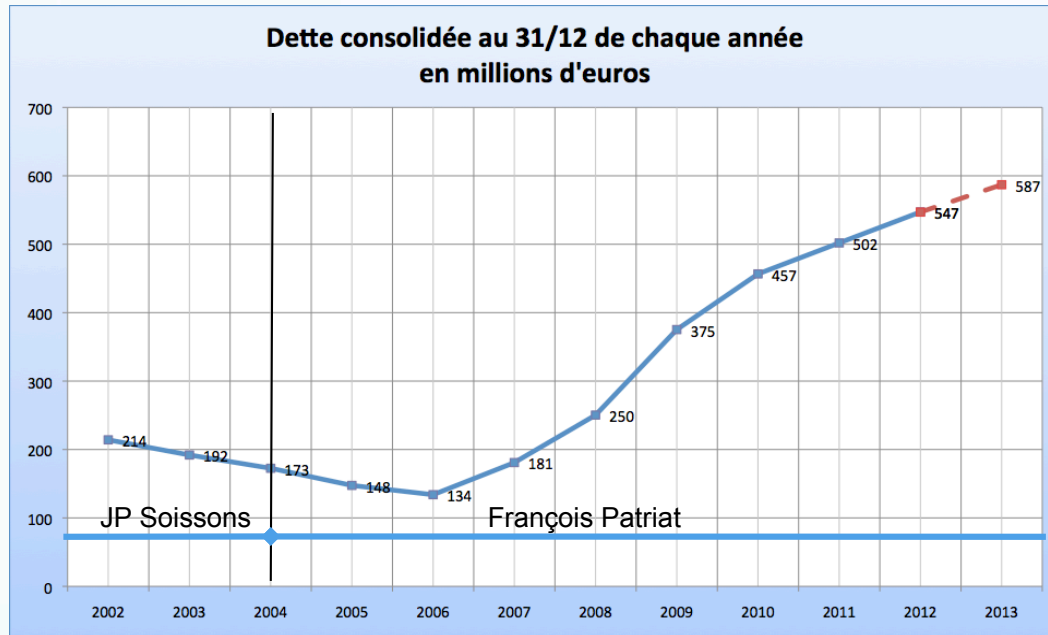


CC71

Evolution de la dette de la Région Bourgogne en millions €



Sources:

• **Années 2002 à 2012:**

<http://www.collectivites-locales.gouv.fr/>

• **Année 2013:**

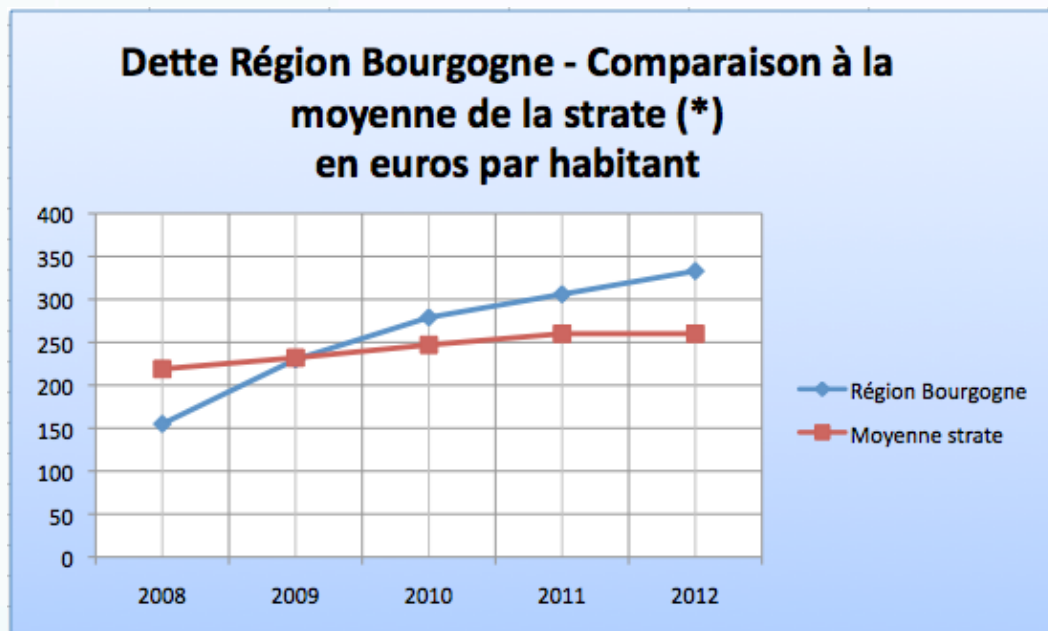
<http://www.region-bourgogne.fr/>

	2002	2003	2004	2005	2006	2007	2008	2009	2010	2011	2012	2013
Dette consolidée au 31/12	214	192	173	148	134	181	250	375	457	502	547	587
Augmentation annuelle		-10,3%	-10,1%	-14,5%	-9,2%	35,0%	38,4%	49,9%	21,7%	9,9%	9,0%	7,3%
Augmentation depuis 2002		-10,3%	-19,4%	-31,1%	-37,4%	-15,5%	16,9%	75,2%	113,2%	134,4%	155,5%	174,1%

La dette de la Région Bourgogne a été multipliée par 4 depuis le point bas de 2006!

CC71

Evolution de la dette de la Région Bourgogne Comparaison à la moyenne de la strate (€ par habitant)



(*) **Strate:** Groupe de régions de taille et de typologie fiscale équivalentes

Source:

<http://www.collectivites-locales.gouv.fr/>

Chiffres avant 2008 non disponibles

	2008	2009	2010	2011	2012
Région Bourgogne	155	230	279	306	333
Moyenne strate	219	232	247	260	260
Ecart / strate	-29,2%	-0,9%	13,0%	17,7%	28,1%